

NANKAI SAKAIHIGASHI STATION CLINIC CENTER

南海堺東駅クリニックセンター

南海高野線「堺東駅」直結 堺タカシマヤSC再構築プロジェクト

新生 南海堺東駅直結ビル 8F

全5科専門医療フロア



2020.1 OPEN

南海堺東駅クリニックセンター概要

募集科目：全5科（3科募集） 小児科・耳鼻咽喉科・皮膚科・婦人科・心療内科・神経内科 その他科目応相談

計画物件地：大阪府堺市堺区三国ヶ丘御幸通59

区画面積：■A区画（内科）内定 B区画 101.45㎡（30.68坪） C区画（泌尿器科）内定 D区画 141.62㎡（42.84坪） E区画 146.61㎡（44.34坪） F区画（調剤薬局）内定

竣工時期：2020年1月

内装工事着手時期：2019年8月より内装工事着手可能

南海堺東駅クリニックセンター

利便性抜群！ 堺東駅北口改札からクリニックセンターへEVで直通

堺市の玄関口「堺東駅」

乗降者数 約6万人/日
(2017年度)

駅周辺は官公庁やオフィスが近接しており40歳前後の駅利用者が多く昼間人口も多いエリア

周辺施設

【行政施設】

堺市役所・大阪法務局堺支局

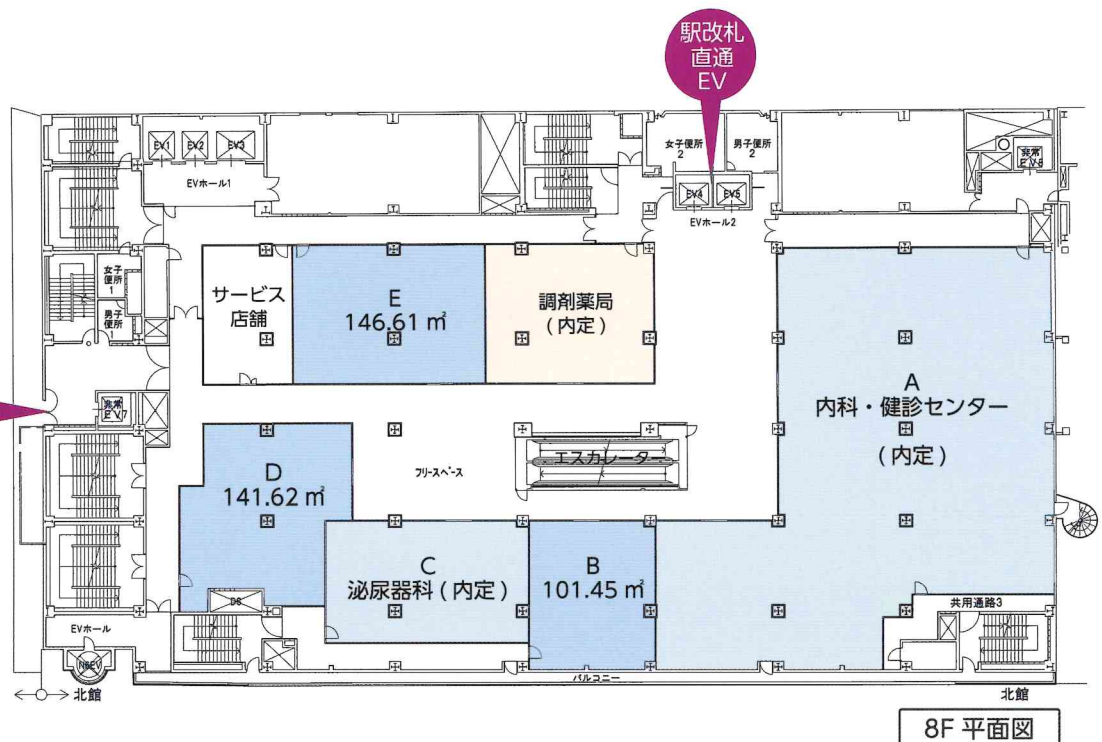
【学校】

三国ヶ丘高校・泉陽高校

【宿泊施設】

東横イン
ダイワロイネットホテル堺東

駐車場
連結
入口



8F 平面図

“親子3世代強化プロジェクト”

専門店エリア拡充！ 7F・8F 魅力的な施設にリニューアル

2020年1月(予定) 地域のランドマーク的な役割を担うパワーテナント「堺タカシマヤ」南海堺東ビル8階が5全科・調剤薬局のクリニックフロアとして、リニューアルOPENいたします。堺市は、人口・面積ともに大阪市内に続く大阪府内第2の都市であり、大阪市のベットタウンとしての側面も兼ね備え、人口・世帯数ともに伸びている中核都市です。今後もマンション計画等再開発による人口増加や周辺エリアの活性化が期待できます。

現在、「堺タカシマヤ」南海堺東ビルでは、4階に眼科、5階に歯科、別棟7階にペイン整形外科が盛業中。また5階で盛業中の周辺住民の認知度が高い内科・健診センターである「堺高島屋内診療所」が8階に移転開業いたします。当クリニックとの診診連携や9F子育て支援利用者の認知による集患も期待できます。

9F	子育て支援応援フロア		
8F	クリニックフロア・サービス店舗		
7F	生活関連フロア(健康～教育等)		
6F	ギフトサロン・専門店(ユニクロ・ABCマート・セリア)		
5F	婦人服・紳士カジュアル・リビング・催開場		
4F	婦人服・化粧品・子供服おもちゃ・書店		
3F	堺東駅北口改札	婦人・紳士雑貨化粧品	堺東駅西口改札
2F	菓子・味百選		
1F	生鮮食品・惣菜		銀行・証券会社
B1F	レストラン街		

診療時間
百貨店
営業時間外
可能

駐車場台数
最大 479台

物件概要

物件地

大阪府堺市堺区三国ヶ丘御幸通 59

構造規模

SRC造 9階建

募集科目

小児科・耳鼻咽喉科・皮膚科・婦人科・
心療内科・神経内科(他応相談)

募集区画 (8階 5区画)

A区画 内科・健診センター(内定)
B区画 101.45㎡(30.68坪)
C区画 泌尿器科(内定)
D区画 141.62㎡(42.84坪)
E区画 146.61㎡(44.34坪)
F区画 調剤薬局(内定)

賃料(共益費含む)

13,000円/坪(税別)

敷金

賃料の10ヶ月分
(予約締結時1/2・本契約時1/2)

竣工予定

2020年1月

内装工事着手可能時期

2019年8月より着手可能

開業物件 お問合せ

当物件の資料等その他詳細につきましては、下記担当へお電話ください。ご面談の上ご説明いたします。

株式会社 メディック

TEL.080-4564-5135 (担当) 西崎

神戸市中央区相生町4丁目3-1 神戸ストークビル601号 TEL.078-335-7155