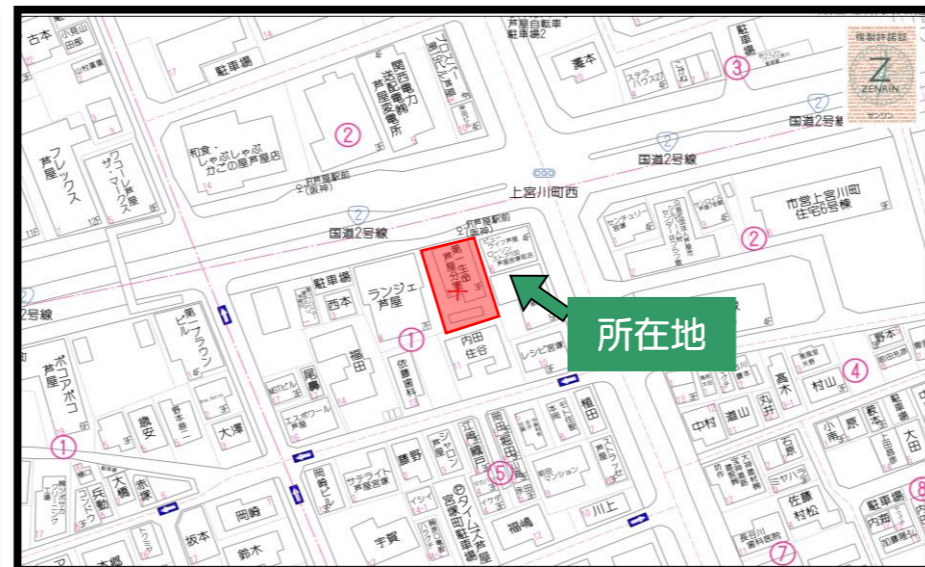


(仮称) 芦屋市宮塚町クリニックビル計画のご案内

三井ホームの医院建築

WITH DOCTORS

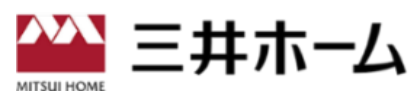


現地写真



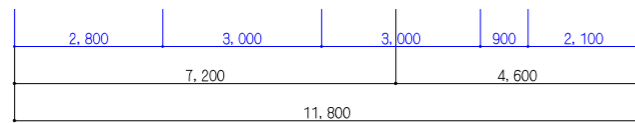
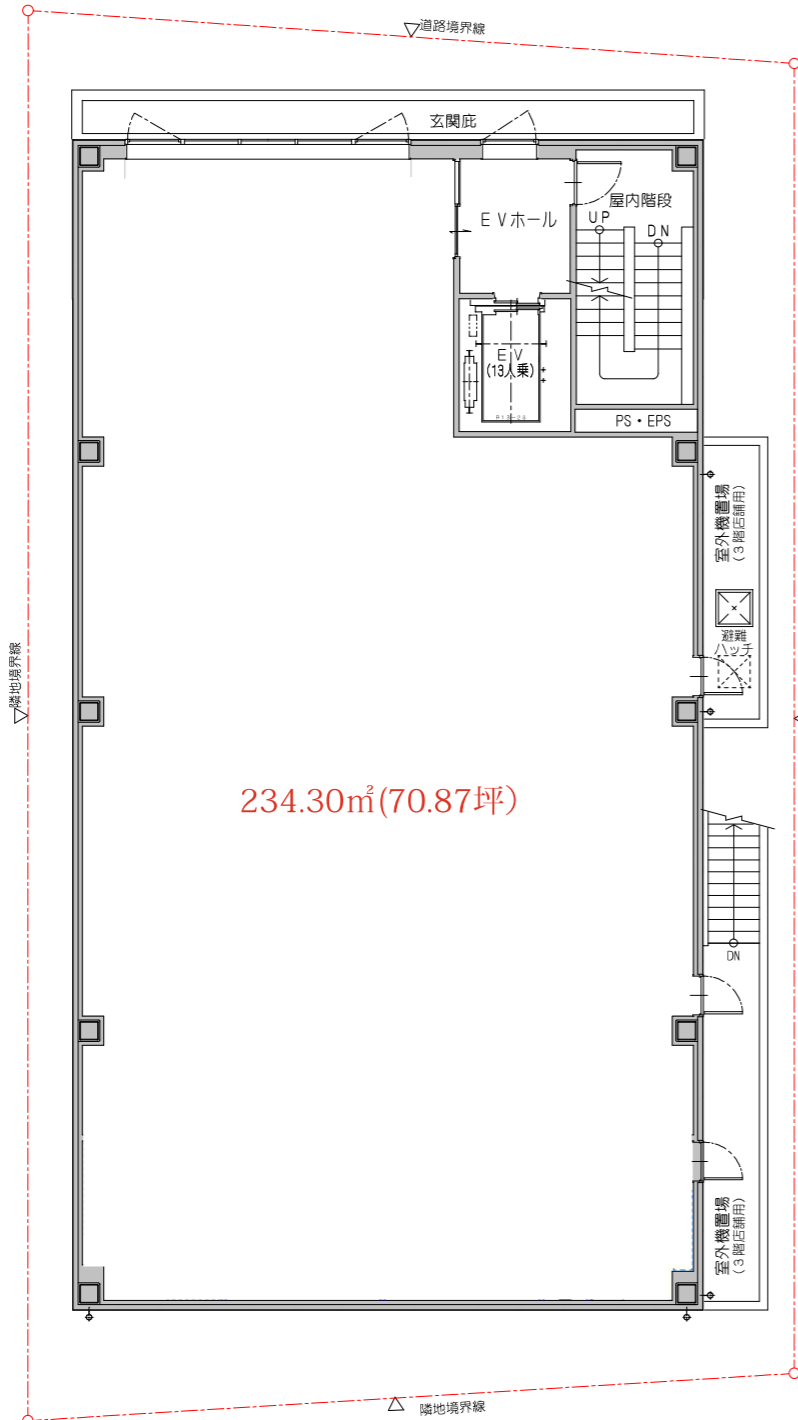
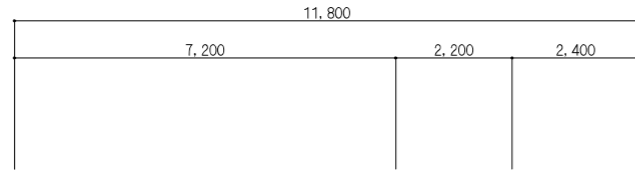
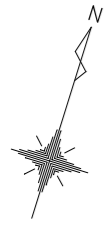
物件種目	クリニックビル		
最寄駅	JR神戸線 「芦屋」駅		
地積	181.81 (55.0坪)	~	208.34㎡ (63.0坪) 要相談
賃貸条件	坪14,000円~17,000円(税別)		

物件所在地	地番：兵庫県芦屋市宮塚町19		
	住居表示：1-5付近		
交通	JR神戸線「芦屋」駅 徒歩4分		
現況	更地		
接道状況	北	引渡日	応相談
設備	鉄骨造・4階建 スケルトンでのお引き渡し		
備考	募集科目：全科目(1階調剤薬局予定)		
	北側道路：国道2号線		

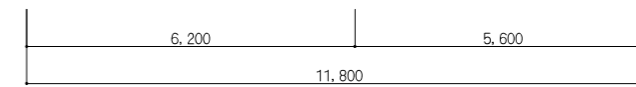
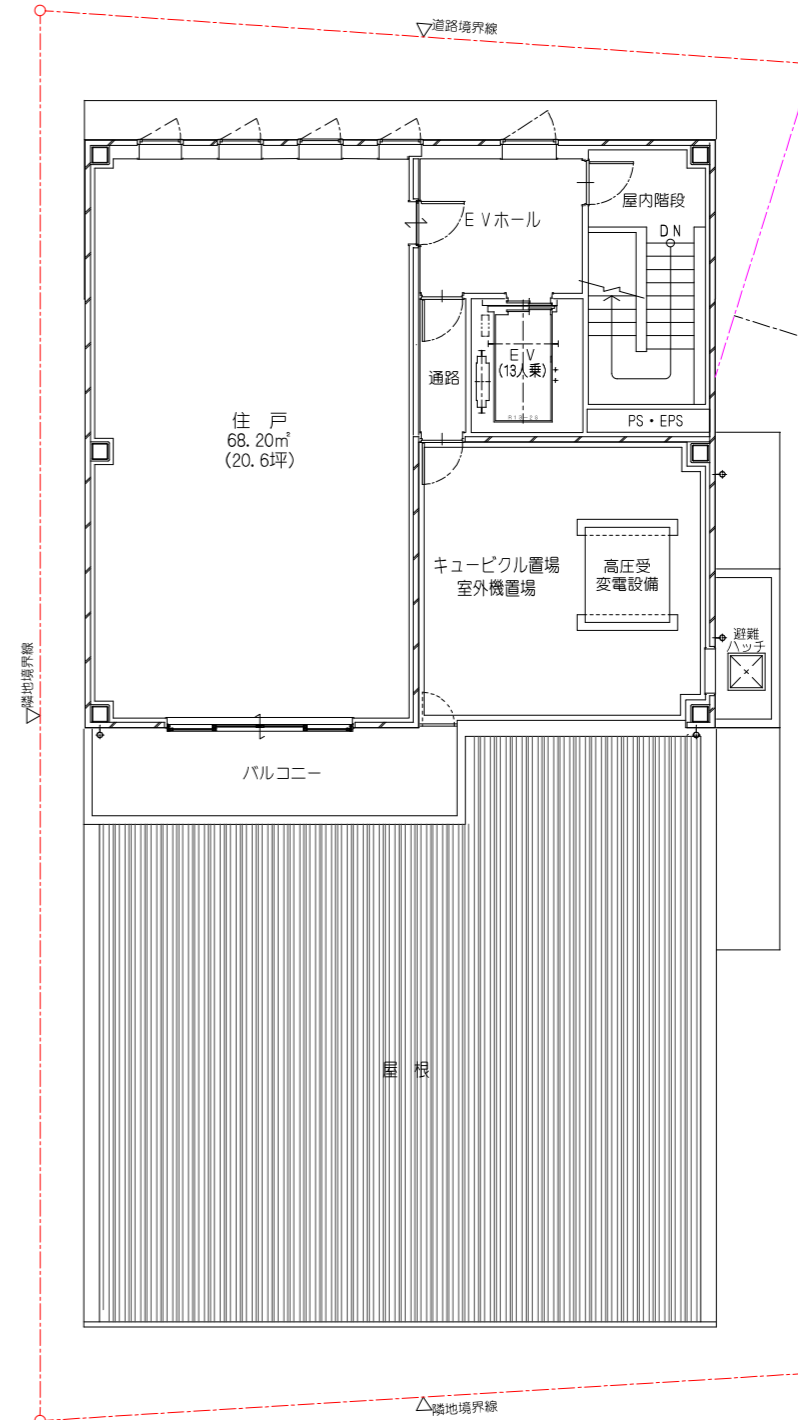
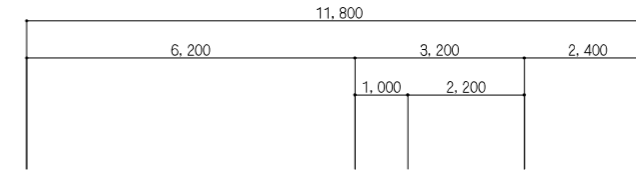


(注) レンタルクリニックとは、弊社が土地所有者等からの委託を受けて、その代理人としてご紹介しております。ご紹介している土地にドクターのご要望も活かした建物(診療所等)を建築し、将来的に建物の賃貸借契約に至るものであり宅地建物取引業法上の物件情報の提供となるものではありません。建物の内容、賃貸借条件等は今後協議していただき、決定していくことになります。

連絡先	三井ホーム(株) 関西コンサルティング営業部		
	TEL: 0120-14-4131		
	担当: 政木 健吾		



3階平面図



4階平面図



設計承認	設計検閲	作成	設計者

決定履歴
年・月・日
06・10・31
・
・
・

特記

工事名称
 (仮称) 芦屋市宮塚町計画
 整形外科クリニック案 設計図書

図面名称	縮尺	図面番号
3階平面図	A 2 : 1/100	A - 03
4階平面図 (11/12)	A 3 : 1/150	